

Profi cash 11

Anleitung zur Umstellung Ihrer Bankverbindung

(gültig ab 27.06.2022)

Wichtige Hinweise

Diese Anleitung betrifft ausschließlich Kunden der Raiffeisenbank Roth – Schwabach eG.

Die technische Fusion erfolgt in der Zeit von Samstag, 25.06.2022 bis Montag, 27.06.2022.

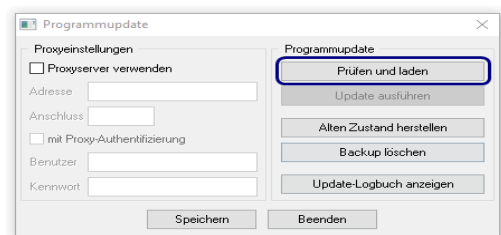
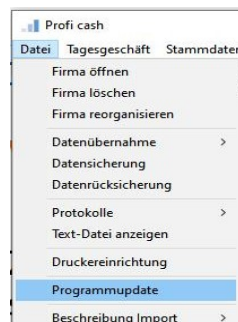
Bitte beachten Sie, dass Ihnen während dieser Zeit der Onlinedialog nicht zur Verfügung steht.

Bitte führen Sie die in dieser Anleitung beschriebene Umstellung erst **nach** unserer **technischen Fusion** aber **vor** der **ersten Datenübertragung** (z. B. Abruf von Kontoumsätzen, Durchführung von Überweisungen) durch.

Vorarbeiten

Starten Sie Profi Cash und legen eine aktuelle Datensicherung an.

Bitte stellen Sie sicher, dass auf Ihrem Computer die aktuelle Programmversion von Profi cash installiert ist. Sofern Ihnen ein Programmupdate zur Installation angeboten wird, führen Sie dieses bitte durch. Alternativ können Sie die aktuelle Version auch über unsere Homepage herunterladen und installieren.



Umstellung über Fusionsassistent

Um die Umstellung so einfach wie möglich zu gestalten, unterstützt Sie Profi cash mit einem Umstellungsassistenten. Beim ersten Online-Zugang **ab dem 27.06.2022** aktiviert sich der Assistent in Profi cash.

Es werden dadurch alle

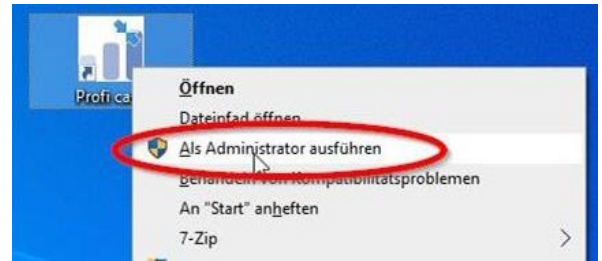
- eigenen Konten
- Zahlungsempfänger / -pflichtige
- Lastschriftmandate
- Zahlungsaufträge

automatisch für Sie umgestellt.

1. Anmeldung

Starten Sie Profi cash als Administrator. Klicken Sie hierfür bitte mit rechter Maustaste auf das Profi cash Icon auf Ihrem Desktop und wählen Sie bitte im Kontextmenü **Als Administrator ausführen** aus.

Nach dem Start der Software melden Sie sich bitte mit Ihrem gewohnten Kennwort an. Sämtliche Zugangsdaten bleiben auch nach der Fusion unverändert gültig.

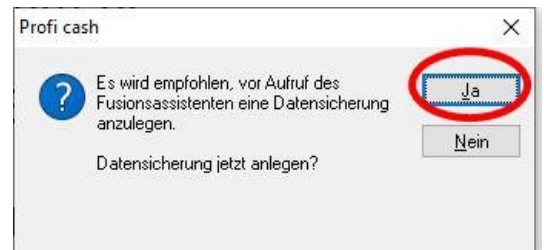


2. Start des Fusionsassistenten

Nach der Anmeldung erhalten Sie eine Mitteilung des Umstellungsassistenten mit dem Hinweis eine Datensicherung anzulegen.

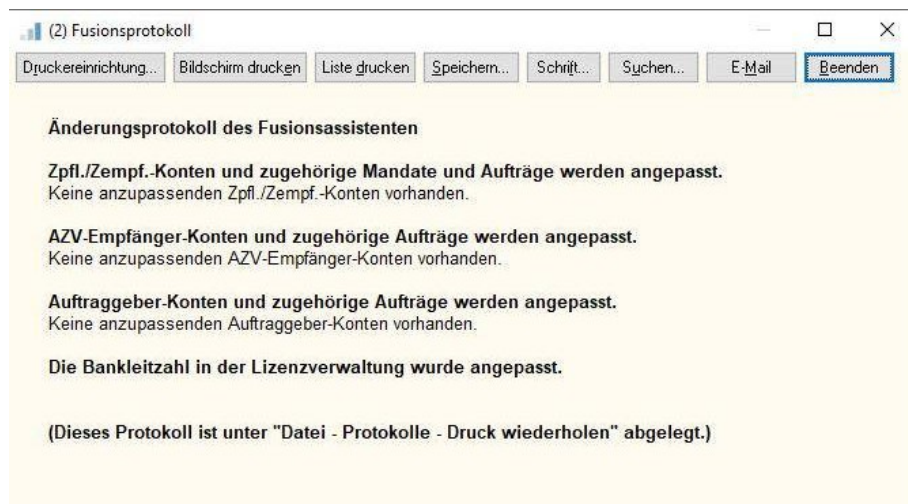
Bitte führen Sie die Datensicherung durch.

Die Umstellung durch den Assistenten wird nach erfolgreicher Sicherung automatisch durchgeführt.



3. Änderungsprotokoll

Nachdem die Umstellung abgeschlossen ist wird Ihnen ein Protokoll mit den durchgeführten Änderungen angezeigt.



Die Umstellung ist hiermit abgeschlossen!

VR Bank Mittelfranken Mitte eG

Für offene Fragen stehen wir Ihnen unter folgenden Telefonnummern und E-Mail gerne zur Verfügung.

Hotline der (ehemaligen)

Raiffeisenbank Roth-Schwabach eG
VR Bank Mittelfranken West eG
E-Mail

09122 1504-234
0981 181-0
zv-team@vr-mfr.de